

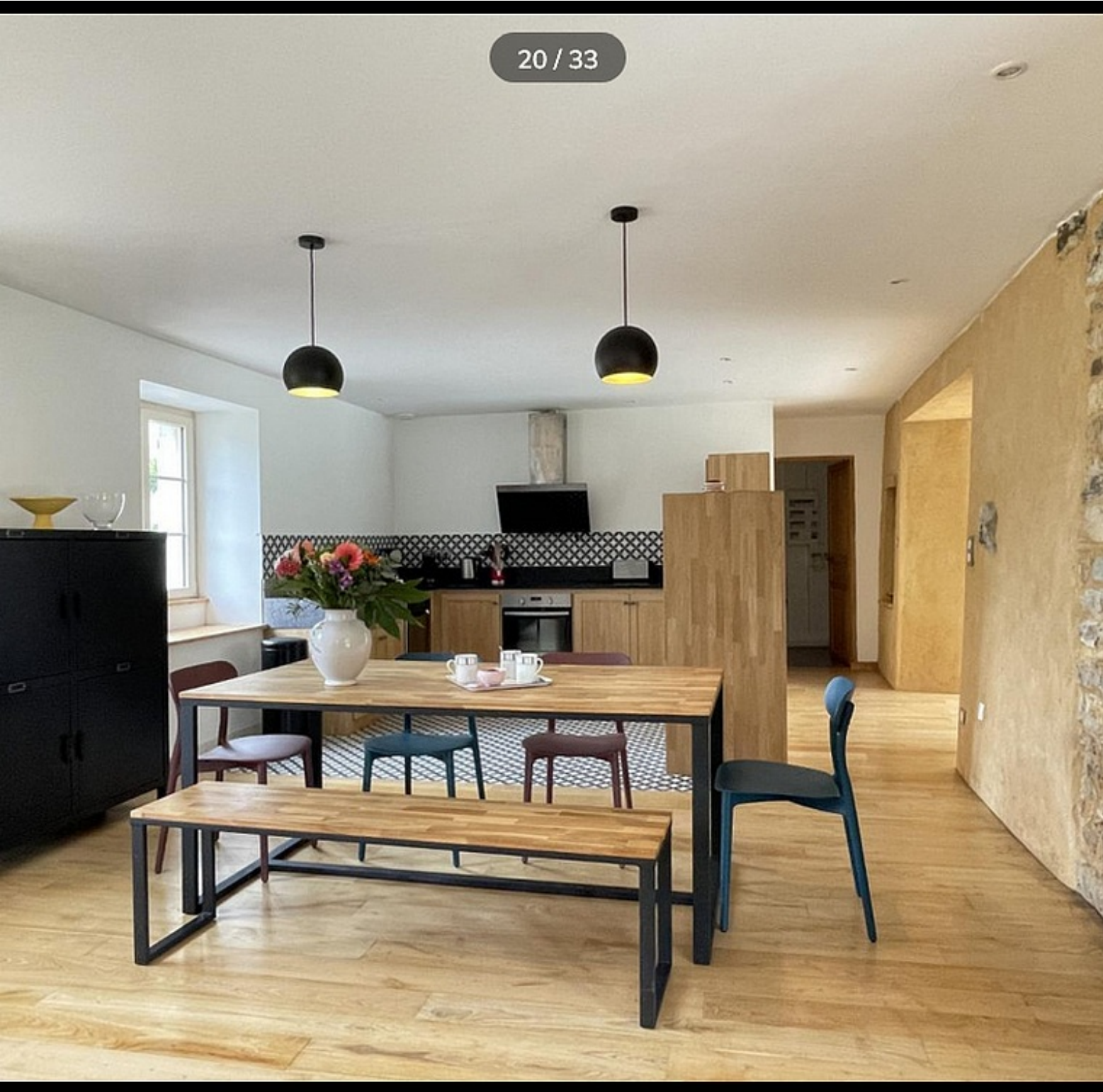
GÎTE LAGOUARDE - SAMES - PAYS  
BASQUE



GÎTE LAGOUARDE - SAMES -  
PAYS BASQUE

Location de vacances pour 6 personnes à Sames - Pays  
Basque

<https://gite-lagouarde.fr>

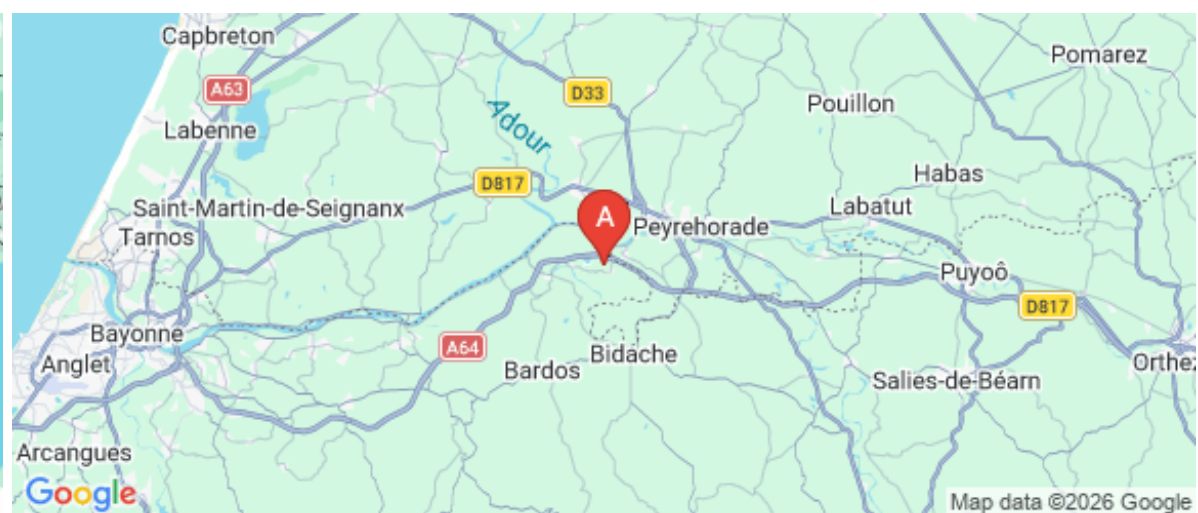




Maider et Olivier ICHAS

+33 6 80 95 40 13  
0632984951

**A** Gîte Lagouarde - Sames - Pays Basque: 189  
chemin de Lagouarde 64520 SAMES





## Gîte Lagouarde - Sames - Pays Basque



Maison



6

personnes  
(Maxi: 6 pers.)



3

chambres

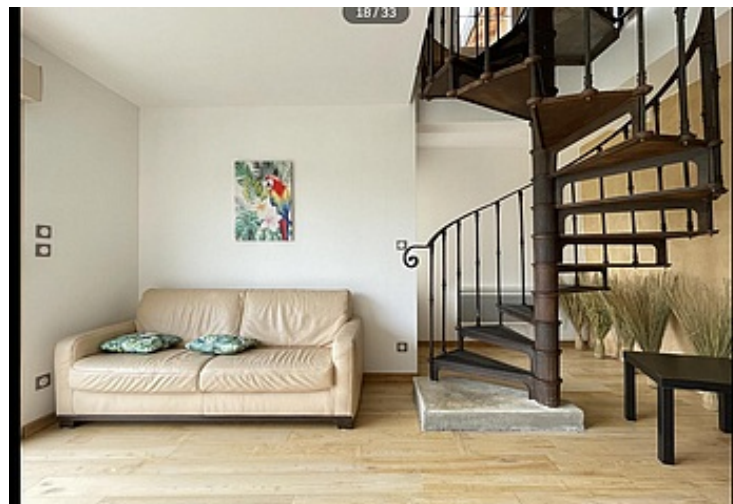
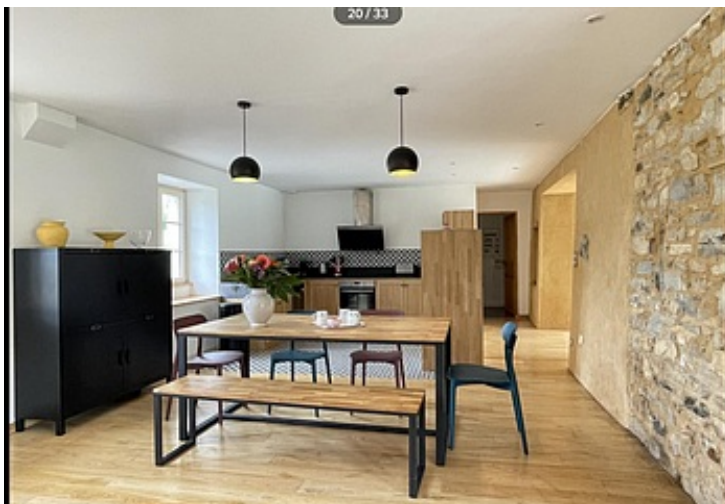
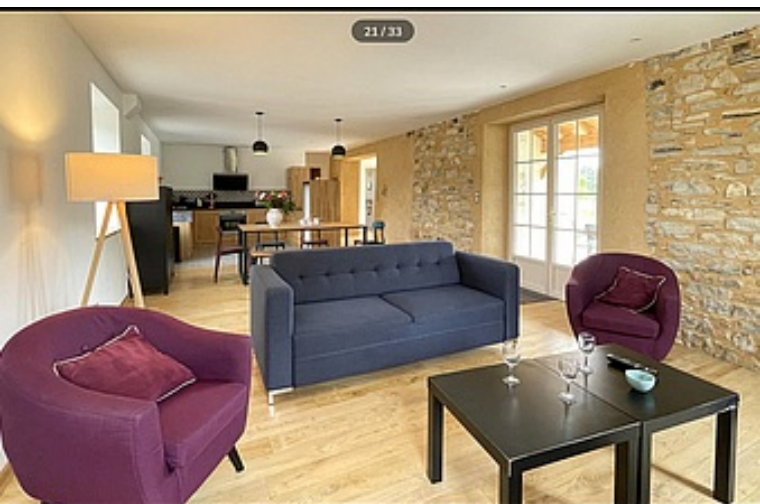
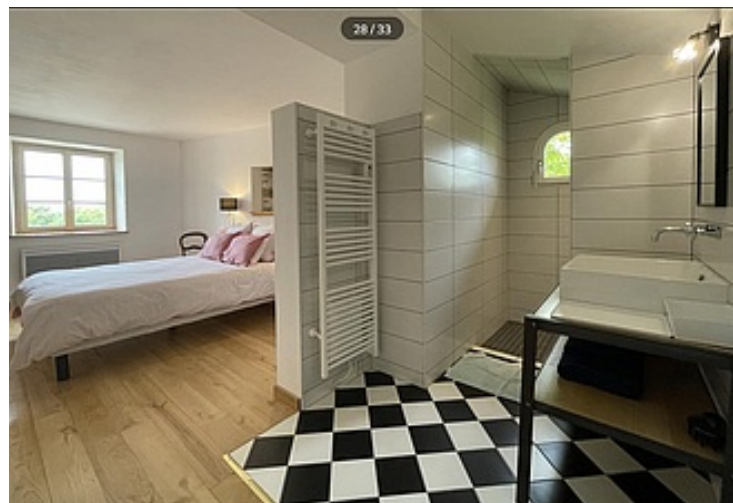
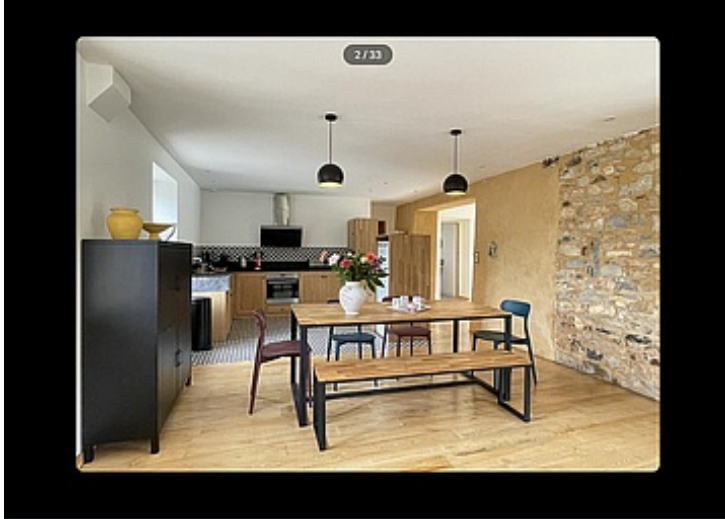


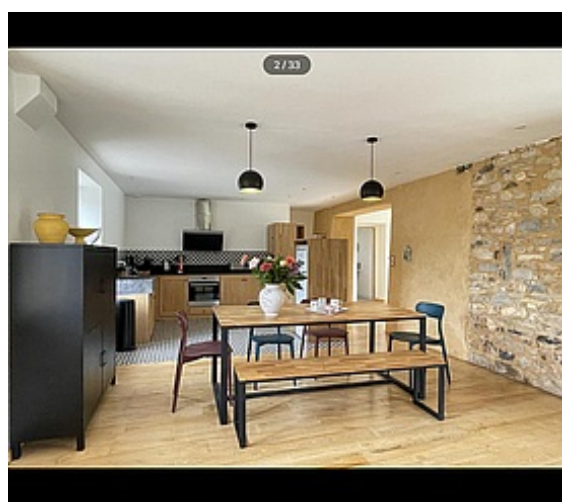
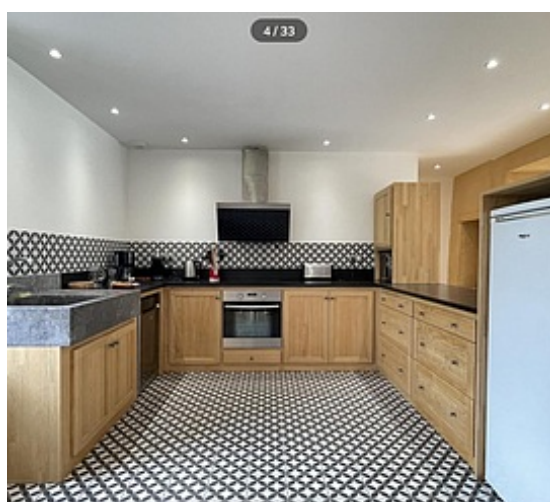
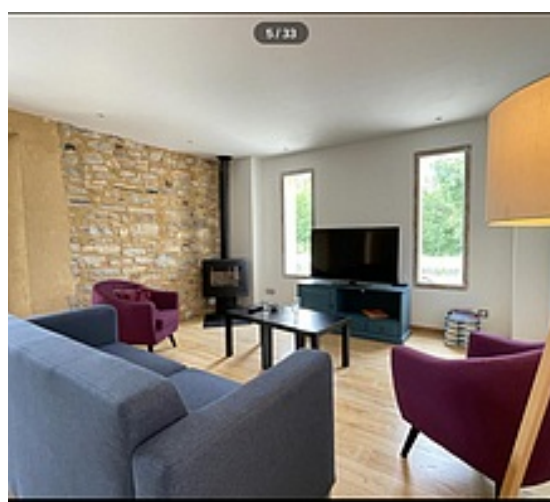
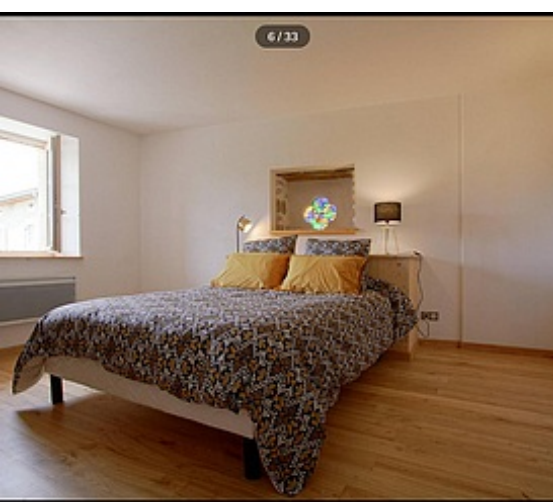
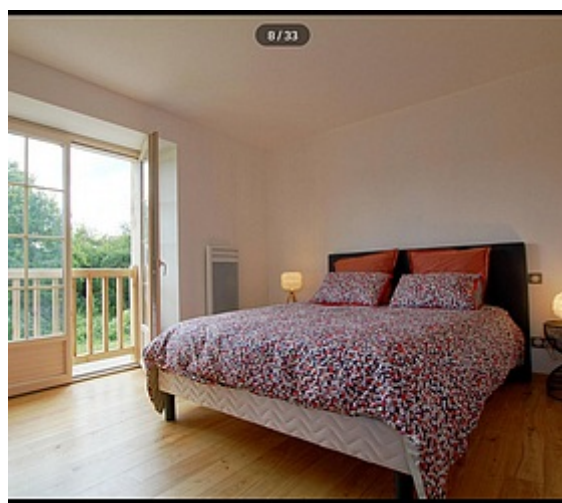
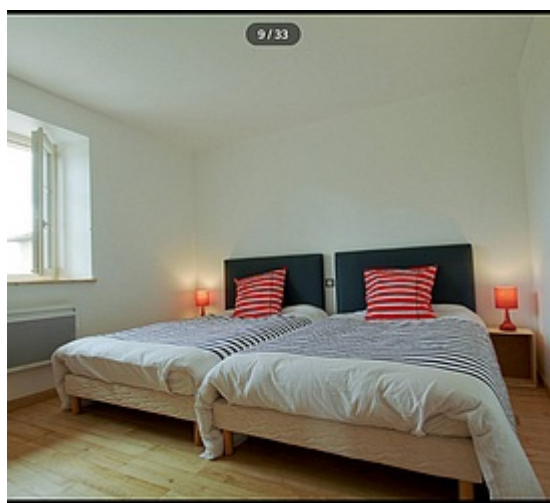
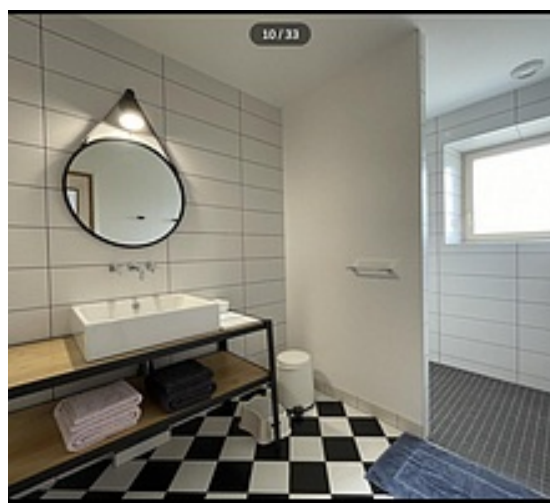
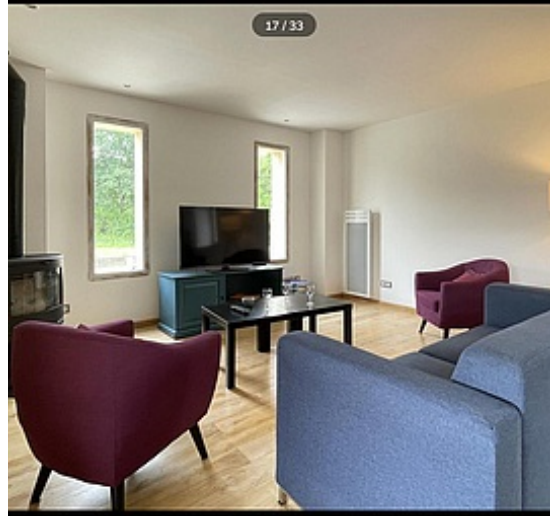
157

m<sup>2</sup>



Située à environ 30 min de Bayonne et de Dax, cette jolie grange indépendante vous permettra de profiter du calme de la campagne environnante. Rénovée en 2019, elle se situe à proximité de la maison des propriétaires à 1km du bourg du village et à 2.4 km du lac de Sames et de ses diverses activités. Rez-de-chaussée : cuisine équipée (plaques induction, réfrigérateur, micro-ondes, four), séjour, coin-salon (TV, poêle à bois), espace détente, cellier (congélateur, lave-linge), wc. Etage : 3 chambres (2 lits 160, 2 lits 120) dont 1 avec salle d'eau et wc privés, salle d'eau, wc. Chauffage électrique et bois (premier panier offert). Lits faits à l'arrivée, linge de toilette et de maison fournis. Bébé à bord. Connexion internet. Terrasse couverte avec salon de jardin, barbecue. Jardin. Parking, abri vélo/moto (fermé).





## Pièces et équipements

<i>Chambres</i>	Chambre(s): 3 Lit(s): 0	dont Suite: 1 dont lit(s) 1 pers.: 2 dont lit(s) 2 pers.: 2
<i>Salle de bains / Salle d'eau</i>	Salle de bains avec douche Salle de bains privée Sèche serviettes Salle(s) d'eau (avec douche): 2	Salle de bains commune Sèche cheveux
<i>WC</i>	WC: 3 WC indépendants	WC privés
<i>Cuisine</i>	Cuisine Congélateur Four à micro ondes Réfrigérateur	Plancha Four Lave vaisselle
<i>Autres pièces</i>	Balcon Salon Séjour	Garage Cellier Terrasse
<i>Media</i>	Télévision	Wifi
<i>Autres équipements</i>	Lave linge privatif	Matériel de repassage
<i>Chauffage / AC</i>	Chauffage	Poêle à bois
<i>Exterieur</i>	Abri couvert Cour Jardin Salon de jardin	Abri pour vélo ou VTT Jardin privé Local pour matériel de sport Terrain non clos
<i>Divers</i>		

## Infos sur l'établissement



*Communs*

A proximité propriétaire  
Habitation indépendante

Entrée indépendante  
Sur une exploitation agricole



*Activités*

Prêt de vélos  
Possibilité de louer 2 vélos électriques et proximité de la véloroute à 3kms



*Réseaux*

Accès Internet



*Stationnement*

Parking  
Parking privé

Parking à proximité



*Services*



*Extérieurs*

Plan d'eau  
Lac de Sames à 500mètres + jeux d'eau + télé ski nautique + paddle  
Lac des Arroques à Guiche à 5 kms + jeux d'eau bébé + base de pop + structures gonflables + tyrolienne  
Piscine à Bidache à 5 kms  
Véloroute à 3 kms + location de 2 vélos électriques

Table de ping pong

## A savoir : conditions de la location

*Arrivée* A partir de 16h00. Conditions particulière à voir ensemble

*Départ*

*Langue(s) parlée(s)* Anglais Espagnol Français

*Annulation/  
Prépaiement/  
Dépot de  
garantie*

*Moyens de paiement* Cartes de paiement Chèques bancaires et postaux  
Chèques Vacances Espèces Virement bancaire

*Ménage*

*Draps et Linge de maison* Draps et/ou linge compris

*Enfants et lits d'appoints* Lit bébé

*Animaux domestiques* Les animaux ne sont pas admis.

## Tarifs (au 16/05/26)

Gîte Lagouarde - Sames - Pays Basque

Tarifs en €:	Tarif 1 nuit en semaine (L, M, M, J, D)	Tarif 1 nuit en weekend (V ou S)	Tarif 2 nuits weekend (V+S)	Tarif 7 nuits semaine
du 02/05/2026 au 27/06/2026				650€
du 27/06/2026 au 29/08/2026				950€
du 29/08/2026 au 03/10/2026				650€
du 03/10/2026 au 17/10/2026				650€
du 17/10/2026 au 31/10/2026				650€
du 01/11/2026 au 19/12/2026				550€
du 19/12/2026 au 02/01/2027				650€
du 02/01/2027 au 13/02/2027				550€

# Mes recommandations

Toutes les activités en Adour

Découvrir

# EN PAYS BASQUE

OFFICE DE TOURISME PAYS BASQUE

[WWW.EN-PAYS-BASQUE.FR](http://WWW.EN-PAYS-BASQUE.FR)

## Euskal Herrian



### Brasserie Xarnegu

☎ +33 5 59 56 43 25  
Rue des Jardins

🌐 <https://restaurant-xarnegu-bidache.fr/>

5.1 km  
📍 BIDACHE



A 30 min. de Bayonne et à 20 min. du village classé de La Bastide-Clairence, la brasserie se trouve au cœur du pays charnègue. A proximité d'un patrimoine préservé, cette bâtisse du 17<sup>ème</sup> siècle dispose d'espaces agréables remis au goût du jour. Sandrine et Thomas vous proposent une cuisine généreuse et savoureuse pour tous les goûts et tous les âges. Vous apprécierez également leur terrasse lors des beaux jours. Le menu du jour est proposé le midi en semaine. Pour digérer, vous pourrez profiter du parcours patrimonial en accès libre, de la chasse au trésor Terra aventura, d'une balade sur le chemin de halage jusqu'à l'ancien port le long de la Bidouze ou encore du parc du château et de ses visites. Parking public à proximité.



### Aire de jeux

☎ +33 5 59 56 80 59  
Au bourg

0.4 km  
📍 BARDOS



### Water park de Sames

☎ +33 6 80 10 10 00 +33 7 79 80 39  
50

789 chemin de Bourouilla  
🌐 <http://waterparkdesames.com>

0.8 km  
📍 SAMES



A 10 min de Bidache et de Peyrehorade et proche de Bayonne en longeant l'Adour, le Lac de Sames se trouve en Pays charnègue. Le lac, de 18 hectares est agréé baignade, et propose une surveillance assurée par du personnel qualifié. Il a été mis à l'inventaire national depuis 1992 pour l'excellente qualité de son eau. Une plage de sable fin, des toboggans aquatiques, une structure de parcours aquatique de 4 à 11 ans sont à votre disposition. Location de tables de pique-nique. Sur le site également, pratique du téléski, (wakeboard, kneeboard, snowboard) et de la pêche (carpes, brochets, esturgeons, blackbass, gardons). La pizzeria ouverte le soir vous réglera ainsi que le restaurant en saison. Le domaine propose aussi la location de chalets. La promenade autour du lac est libre en hors saison. Un service de transport à la demande sur réservation est mis en place l'été depuis Peyrehorade.



### Terra Aventura - Têtu comme un Bidachot

☎ +33 5 59 56 03 49

🌐 <https://www.terra-aventura.fr/>

5.0 km  
📍 BIDACHE



"Bidache est un village plein de surprises, petites ruelles, ancien chemin de rondes et château imposant... On y trouve la pierre de Bidache, la plus dure du monde qui a donné son nom gascon aux têtus, les tignous ! Suivez Zouti le bricoleur qui prend toujours soin de son matériel de tailleur de pierre et résolvez l'énigme de Bidache..." C'est l'activité touristique idéale à pratiquer en famille ou entre amis. Munis de l'application Terra Aventura, 100% gratuite, partez à l'aventure et découvrez la "cache" et le trésor qu'elle contient ! Parcours également disponible au format papier au bureau d'accueil touristique. Durée 1h, niveau facile.



### Le Bec des Gaves

☎ +33 5 59 56 03 49  
Route de l'Adour

🌐 <https://www.en-pays-basque.fr/territoire>

3.4 km  
📍 SAMES



A 30 min de la côte basque, la Commune de Sames propose un point de vue surprenant. Le Bec des Gaves désigne l'endroit où les Gaves réunis se jettent dans l'Adour. On appelle Gaves réunis la portion de 10 km qui sépare la confluence du gave de Pau, d'Oloron, de la confluence avec l'Adour. Selon la saison, il est possible d'observer la différence de couleurs des eaux. Sur la route qui longe les Gaves et l'Adour, on y découvre des champs de kiwis (vert et jaune), et des chevaux appréciant ces terres enrichies par le limon. En hiver, ces «barthes» (terres inondables en gascon), accueillent des milliers d'oiseaux migrateurs (grues, cygnes, cigognes...) visibles depuis la route. La luminosité exceptionnelle de ce paysage pittoresque ne déplaît pas aux artistes. La pêche a également toujours marqué la vie des bords de l'Adour. Aires de pique-nique, pontons de pêche pour handicapés physiques.

# Mes recommandations (suite)

Toutes les activités en Adour

Découvrir

OFFICE DE TOURISME PAYS BASQUE

[WWW.EN-PAYS-BASQUE.FR](http://WWW.EN-PAYS-BASQUE.FR)

EN PAYS  
BASQUE

Euskal Herrian



## Le Bec de la Bidouze

+33 5 59 56 03 49

D261

<https://www.en-pays-basque.fr/territoire>

4.2 km

📍 GUICHE



Tout comme le bec des gaves, le lieu est une invitation à la détente et au repos. Les eaux paisibles de la Bidouze se déversent dans celles de l'Adour, et au soleil couchant, le fleuve s'embrase avec en toile de fond la Rhune. Les marées jouent encore jusqu'ici, les pêcheurs font silence et les saumons remontent vers les Pyrénées.



